



IMPACT & REALLABORARBEIT REALLABORARBEIT & IMPACT

© ROOF WATER-FARM, Berlin-Kreuzberg, 2017

Debatte

Potenziale der Reallaborarbeit entfalten sich gerade dann, wenn es gelingt, einen langfristigen Referenzraum zu erschaffen, der Erfahrungsaustausch und Synergien zwischen parallelen oder auch aufeinanderfolgenden Projekten ermöglicht (Beecroft et al., 2018).

Forscher*innen weisen darauf hin, dass die transformative Kraft bzw. der Mehrwert von Reallaboren für Wissenschaft und Gesellschaft darin liegt, diese als Innovations- und Forschungsinfrastrukturen zu begreifen, als dauerhaft angelegte Labore des Wandels zu gestalten (Parodi et al. 2019).

Beecroft, R; Trenjs, H.; Rodius, R.; Beninghaus, C.; Parodi, O. (2018) Reallabore als Rahmen transformativer und transdisziplinärer Forschung: Ziele und Designprinzipien. In *Transdisziplinär und transformativ forschen. Eine Methodensammlung*. R. Defila & A. Di Gulio (Hrsg.), 70-96. Wiesbaden: Springer VS.

Parodi, Oliver et al. 2018. Empfehlungen für die Förderung und Weiterentwicklung von Reallaboren – Erkenntnisse aus der Arbeit der BaWü-Labs. *GAIA* 27(1): 178-179.

REALLABORE UND EXPERIMENTE URBANER TRANSFORMATION

<https://stadtmanufaktur.info/>

Fragenkatalog

- __gesellschaftliche/r Lernprozess/e und Reflexivität
- __individuelle und strukturelle Betrachtungsebenen
- __Langfristigkeit, Skalierbarkeit und Verstetigung
- __Evaluation, Monitoring – Modelle, Kriterien, Indikatoren

- __RL als Forschungsprozess und –infrastruktur
- __Rollen(verständnis) von Forschung, Lehre, Praxis
- __`Change Agents`, `Facilitators`, `Integration Experts`

- __RL als Testräume für Innovation und Regulierung
- __rechtliche Gestaltungsräume, regulatorisches Lernen

- __Narrativentwicklung, Begleitforschung
- __Empfehlungen für und Zusammenarbeit mit Politik und Verwaltung

Session 1 - Leitfragen

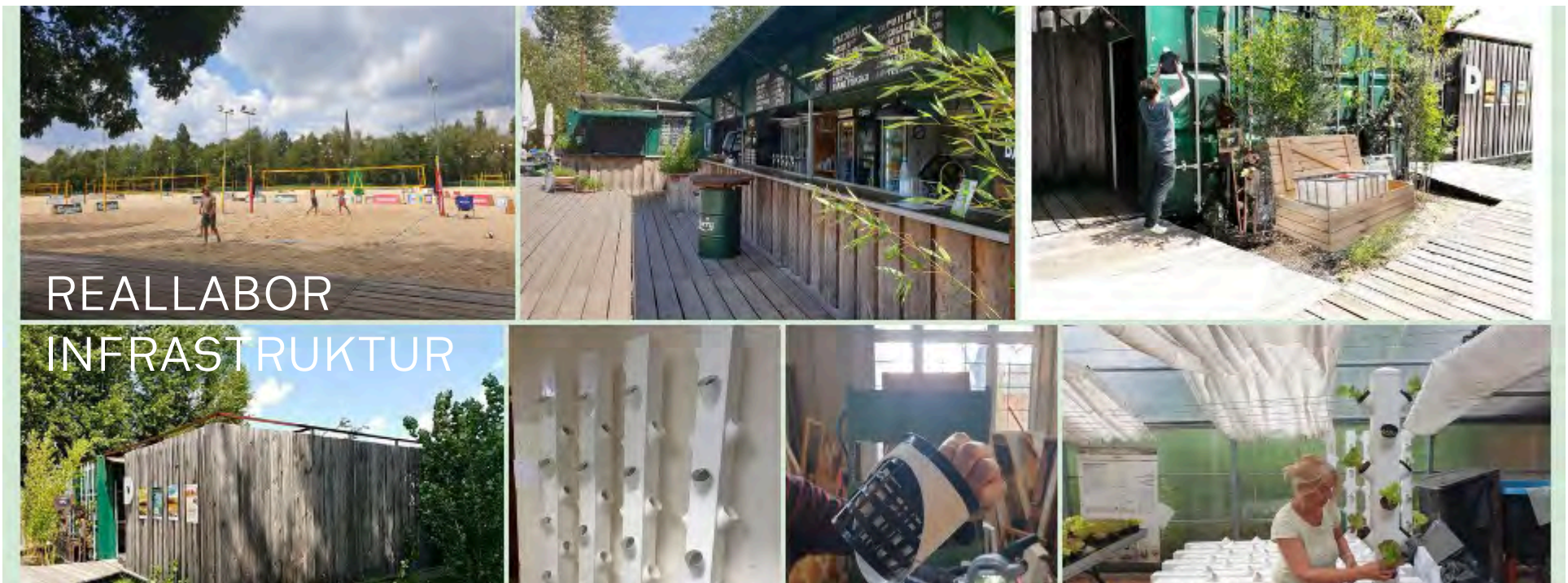
Welchen Impact meinen wir im Kontext der Reallaborarbeit?

Wie, in welchen Zeiträumen, bezugnehmend worauf, ist Impact erfahrbar? Ist Impact messbar?

Wird das Thema „Beitrag zur Nachhaltigkeitstransformation“ in der Diskussion adressiert?

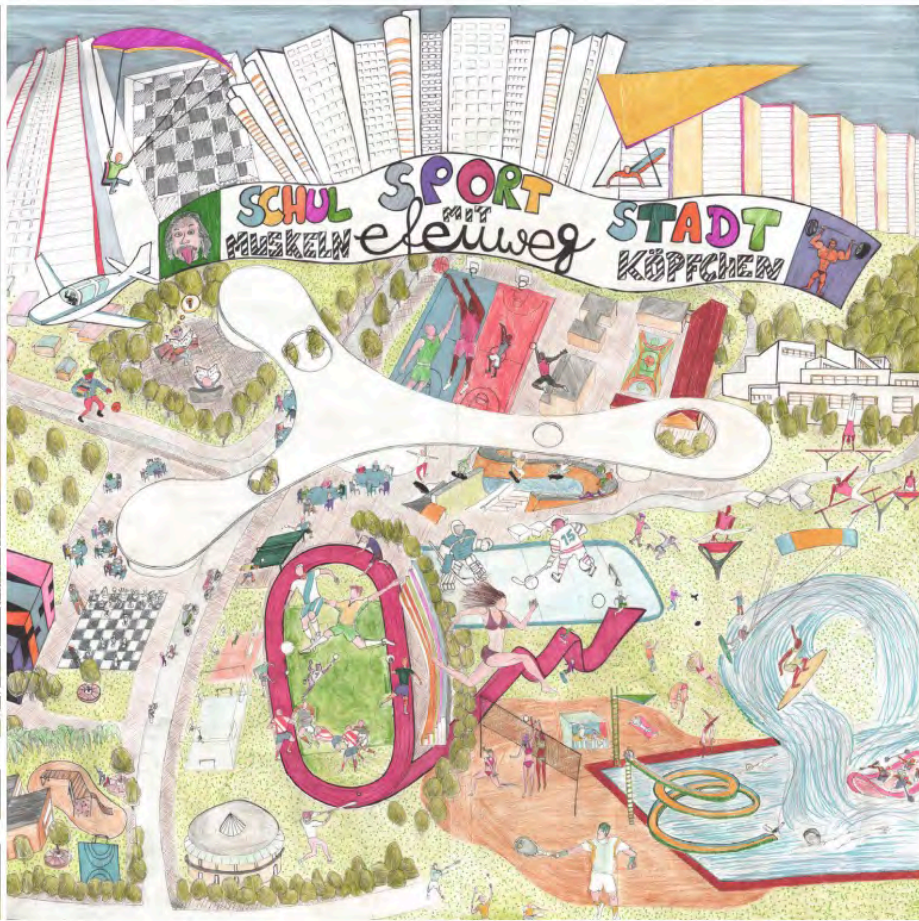


Mobile blau-grüne Infrastruktur (BGI)



REALLABOR
INFRASTRUKTUR

<https://www.gartenleistungen.de/reallabore/mobile-blau-gr%C3%BCne-infrastruktur/> (Zugriff 18.02.21)



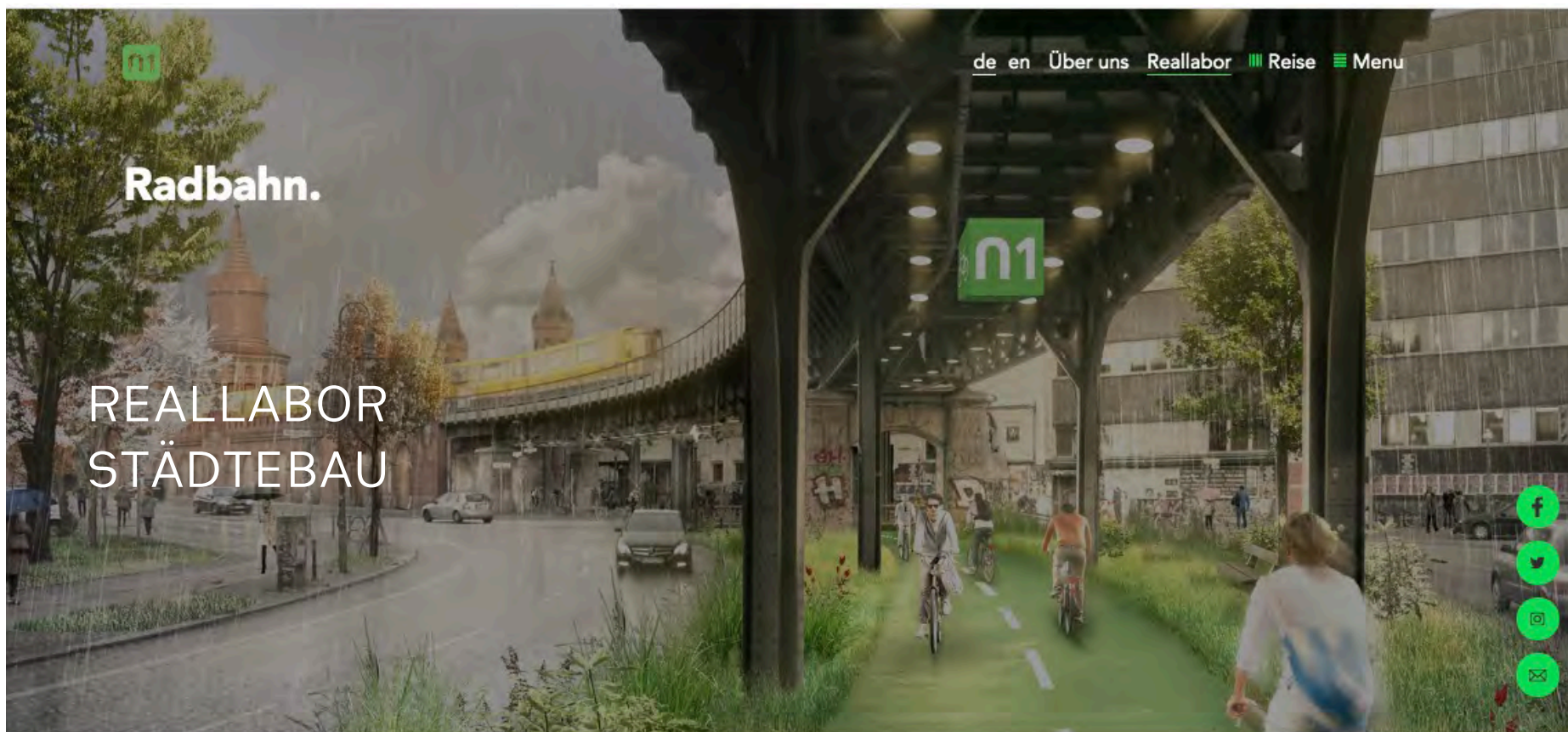
<https://www.campus-efeueg.de/> (Zugriff 18.02.21)

Session 2 - Leitfragen

Wie lässt sich Impact kurz-, mittel- und langfristig, implizit und explizit erfassen und evaluieren?

Welche Kriterien, Formate und Erfahrungen gibt es dazu?

Ist es möglich, Empfehlungen im Hinblick auf Impact von Reallaboren zu treffen? Welche Empfehlungen könnten dies sein?



<http://radbahn.berlin/> (Zugriff 18.02.21)



<https://stadtmanufaktur.info/reallabore/> (Zugriff 18.02.21)

<https://stadtmanufaktur.info/>

Vielen Dank + viel Spaß!

Dr. Anja Steglich
Urban Transformation and Transfer
Team Strategic Project Transdisciplinarity

Office of First Vice-President Research
Appointments Strategy, Knowledge and Technology Transfer
Technische Universität Berlin
Straße des 17. Juni 135
10623 Berlin

© ROOF WATER-FARM, Berlin-Kreuzberg, 2017